

Bliv kvalificeret til bæredygtig omstilling



21 kurser

DANSK
ERHVERV



Dansk
Industri

HK

Indhold



INTRO **SIDE 3** | ESG-RAPPORTERING
SIDE 6 | KLIMAREGNSKAB **SIDE 8** | KOM I
GANG MED BÆREDYGTIGHED OG GRØN
OMSTILLING **SIDE 10** | DATAINDSAMLING
SIDE 12 | INDKØB OG LOGISTIK **SIDE 14** |
SALG OG RÅDGIVNING **SIDE 16** |
KOMMUNIKATION **SIDE 18** | LEDELSE **SIDE**
20 | SÅDAN KOMMER DU VIDERE **SIDE 22** |

Bliv en del af den grønne omstilling og bæredygtighed

Bæredygtighed og grøn omstilling er afgørende for virksomheder og medarbejdere.

Efterspørgslen på kompetencer indenfor den grønne omstilling og bæredygtighed vokser i erhvervslivet, da arbejdet med at skifte fra et traditionelt til et grønnere fokus bliver integreret i alle arbejdsfunktioner.

Eksempelvis gennem ESG-krav, grønne regnskaber, indkøb, salg, kommunikation og ledelse.

Overvej nogle af de mange muligheder indenfor bæredygtighed gennem efteruddannelse for både den enkelte medarbejder og virksomheden.

Arbejdsmarkedskurser kan styrke jeres kompetencer til at imødekomme lovgivnings- og kundemæssige krav.

Læs mere om kurserne på de næste sider - bliv inspireret, scan koderne og kom direkte ind til kurset.

Så fleksibelt er det

Arbejdsmarkedskurser kan vælges af medarbejderen eller af virksomheden og **afholdes på enten kursusstedet, virksomheden eller online**. Vælg de kurser, der er relevante for både den enkelte medarbejder og virksomheden. Flere af kurserne kan endda give merit til erhvervsuddannelser.

Er flere medarbejdere fra samme virksomhed interesseret, kan der ofte samles nok til et hold kun for virksomhedens ansatte.

Har I behov for, at kurset afholdes på et andet sprog end dansk, kan I tage en snak med eVejledning om mulighederne. Kontaktinfo findes på side 23.

Udbyttet er højt Prisen er lav

Prisen for arbejdsmarkedskurserne afhænger af kursistens uddannelsesmæssige baggrund. Er **du ufaglært eller faglært, koster det 208 kr. pr. dag** at deltage på kurset. Har du en videregående uddannelse er prisen 790 kr. for 1 dag, 1.330 kr. 2 dage og 1.870 kr. for 3 dage.

Tjek altid med kursusstedet om aktuelle priser.

Få VEU-godtgørelse

Virksomheden kan få VEU-godtgørelse og befordringstilskud til medarbejderens kursusdeltagelse, hvis vedkommende er ufaglært eller faglært.

Det er derudover muligt at få VEU-godtgørelse til **medarbejdere med en videregående uddannelse**, hvis de ikke har brugt den de seneste fem år.

VEU-godtgørelsen er et tilskud til tabt arbejdsfortjeneste og udgør pt. 100% af dagpengesatsen, som er 940 kr. pr. dag.

Efteruddannelse med tilskud

Hvis virksomhedens medarbejdere er omfattet af en overenskomst indgået mellem HK og Dansk Erhverv eller Dansk Industri, kan der være mulighed for at få **tilskud fra en kompetenceudviklingsfond**. Det vil typisk være til hel eller delvis dækning af lønudgift (fratrullet VEU-godtgørelsen) samt udgifter til kursusgebyr, transport mv.

Der gives støtte til kurser, som overenskomstparterne er enige om at støtte. Fondens positivliste viser, hvilke kurser der er forhåndsgodkendt til at modtage støtte. Der kan være forskellige regler for, om det er medarbejderne og/eller virksomheden, der kan søge om tilskud fra den relevante kompetencefond.

Læs mere om mulighederne og ansøg på hjemmesiden: kompetencefonde.dk.

ESG-RAPPORTERING

ESG-rapportering er en vigtig del af den grønne omstilling på det administrative område. Men hvad dækker forkortelsen over, og hvordan kan du bruge det i dit daglige arbejde? Det hjælper disse kurser dig med at finde ud af.



Introduktion til ESG og ESG-rapportering

Med dette kursus i ESG får du en grundlæggende forståelse af miljømæssige, sociale og ledelsesmæssige aspekter i virksomheder. Kurset dækker lovgivning, standarder og metoder til at starte en ESG-proces. Du vil opnå viden om bæredygtighed og få de nødvendige værktøjer til at bidrage til virksomhedens ESG-indsatser.

Varighed: 2 dage. Fag nr. 49990



Virksomhedens ESG-rapportering

Kurset giver dig en forståelse af ESG-principper og deres betydning for virksomheder. Du vil opnå konkret viden om, hvordan man identificerer og prioriterer ESG-relaterede områder i en virksomhed, såsom klimaændringer, social ansvarlighed og god selskabsledelse. Derudover styrkes dine kompetencer inden for dataindsamling og rapportering, der muliggør en transparent kommunikation af virksomhedens ESG-indsatser efter de gældende standarder.

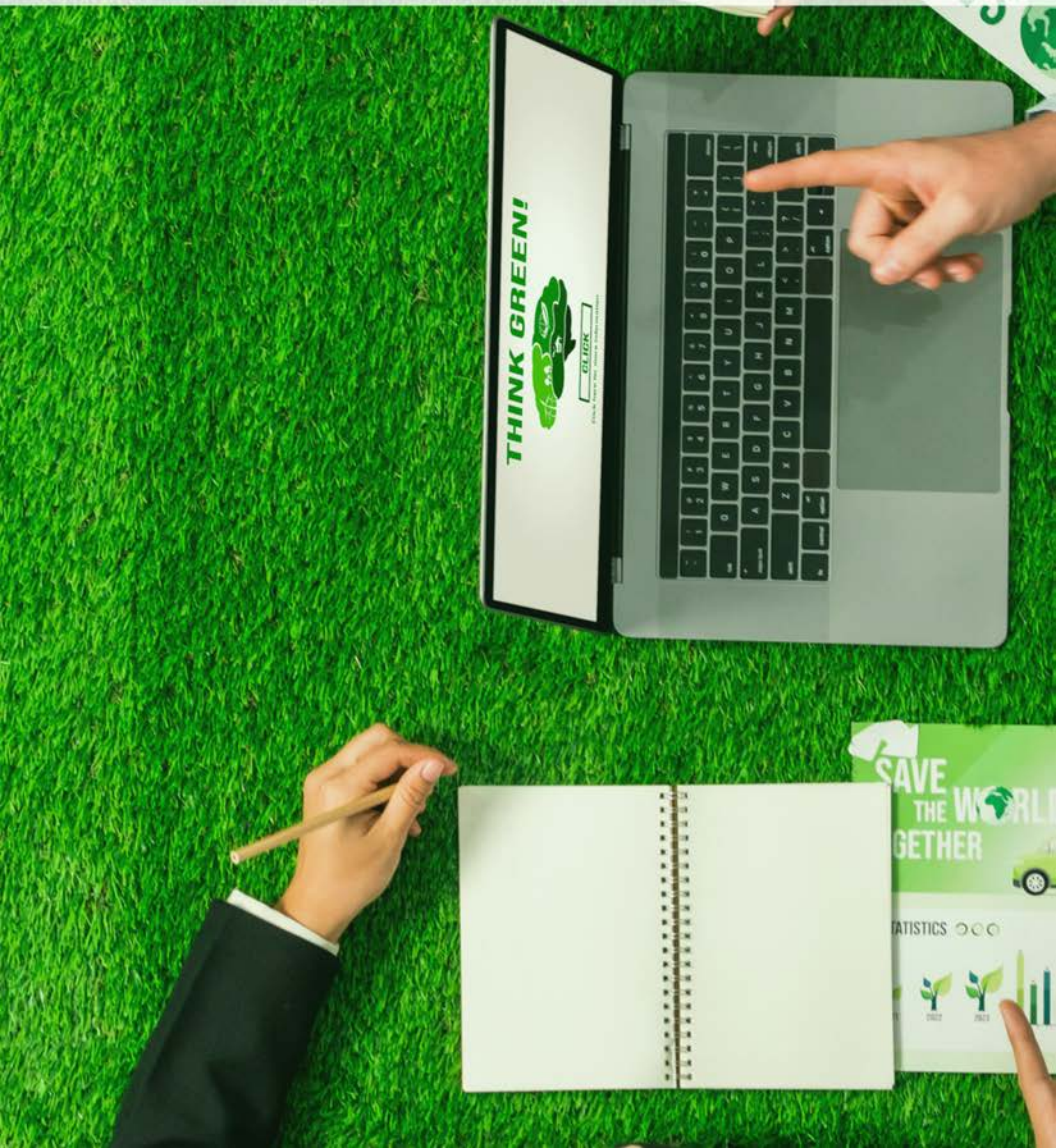
Varighed: 2 dage. Fag nr. 21096



KLIMAREGNSKAB

Klimaregnskab giver virksomheder et godt værktøj til at kortlægge CO₂-aftryk og sætte mål for deres grønne omstilling.

Krav om øget transparens er en central del af en bæredygtig fremtid.



Introduktion til virksomhedens klimaregnskab

Her vil du få en grundlæggende forståelse for begreber, definitioner, standarder og krav til virksomheders klimaregnskab. Du vil opnå viden om klimaregnskabet formål og betydning som datagrundlag for virksomhedens ESG- og bæredygtighedsrapportering. Du vil kunne bidrage til virksomhedens igangsætning af klimaregnskabsprocessen ved at anvende basalt kendskab til metoder, opdaterede kilder og værktøjer som f.eks. Klimakompasset fra Erhvervsstyrelsen.



Varighed: 1 dag. Fag nr. 21058

Virksomhedens klimaregnskab

Du vil få viden om virksomhedens klimaaftryk gennem brug af Klimakompasset. Du vil kunne identificere standarder til brug i virksomhedens klimaregnskab og udvikle en struktureret proces til dataindsamling. Ved at anvende Klimakompasset vil du kunne beregne virksomhedens udledning af drivhusgasser, identificere behov for yderligere data og CO₂e-reducerende tiltag og bidrage til rapportering af virksomhedens klimaregnskab.



Varighed: 2 dage. Fag nr. 21097

VIRKSOMHEDENS BÆREDYGTIGHED

Er du eller din virksomhed nye i arbejdet med bæredygtighed? Så giver kurserne her en god og grundig introduktion til, hvordan I får den bedste og mest effektive start på omstillingen.



Introduktion til bæredygtig omstilling

Uanset faglig baggrund kan du, med dette kursus, vurdere bæredygtighed i egen jobfunktion og dermed bidrage til en grønnere virksomhed. På kurset vil du lære at omstille processer, produkter og services for at udvikle virksomhedens bæredygtigheds mål.

Varighed: 2 dage. Fag nr. 49785



Lean-kortlægning af værdistrømmen

Du får en grundlæggende forståelse af værdistrøms-analyser og hvordan du kan bruge metoden med henblik på effektivisering af arbejdsprocesser. Efter kurset kan du synliggøre spild og bidrage til optimering af værdikæden ved fx at fjerne unødigt brug af ressourcer og hermed bidrage til en grøn omstilling.

Varighed: 2 dage. Fag nr. 20971



AI-systemer til merkantile arbejdsopgaver

Du vil lære at udnytte AI til at skabe tekst, behandle tal og meget mere. Kurset ser på, hvad AI-systemer kan og ikke kan, samt de etiske overvejelser ved brugen af AI. Du kan på et grundlæggende niveau forholde dig til relevant lovgivning og regler for databeskyttelse.

Varighed: 2 dage. Fag nr. 21985



Cirkulær forretningsforståelse

Her får du indblik i den cirkulære økonomi og dens indflydelse på salg, handel og administration. Med kurset får du styr på bæredygtighed i alle dele af værdikæden.

Varighed: 2 dage. Fag nr. 49893



DATAINDSAMLING

Uden data, ingen bæredygtighed. **Indsamling** og **bearbejdning** af data er alfa og omega, for at vi kan nå i mål med den grønne omstilling.



Bearbejdning af data fra informationsindsamling

Du lærer at systematisere og bearbejde data fra virksomhedens informationsindsamling (målgruppens holdninger, behov for produkter) med analytiske og statistiske metoder. Du vil kunne udarbejde en kortfattet analyse/rapport med konklusioner og forslag til handlinger for virksomhedens ledelse.

Varighed: 2 dage. Fag nr. 40414



Anvendelse af store datamængder i regneark

Efter kurset kan du håndtere store datamængder f.eks. ved hjælp af opslag, databasefunktioner og makroer og kan foretage en hensigtsmæssig tilretning af regnearkets brugerflade så regnearket kan anvendes effektivt af andre.

Du kan på baggrund af store regneark, udtrække oplysninger til viderebearbejdning.

Varighed: 1 dag. Fag nr. 40748



Håndter data i virksomhedens IT-systemer

Du får styrket dine evner til, i forbindelse med anvendelse af virksomhedens it-system, at anvende gængse metoder til håndtering, indsamling, overføring og registrering af data. Samt kan beskrive virksomhedens overordnede dataflow. Du kan håndtere data efter gældende regler og lovgivning og kender betydningen af at anvende gyldige data samt konsekvensen af at anvende ikke gyldige data.

Varighed: 2 dage. Fag nr. 45563



INDKØB OG LOGISTIK

Kurserne sætter fokus på de mange bæredygtige valg for dig, der arbejder med indkøb og logistik.



Bæredygtigt indkøb

Du vil kunne bidrage til gennemførelsen af bæredygtige indkøb ved at vurdere produkter i forhold til bæredygtighed inden for et valgt område. Dette inkluderer kendskab til miljøkrav, mærkningsordninger, certificeringer, livscyklusanalyser (LCA), beregning af totale omkostninger (TCO), genanvendelse af produkter og materialer samt den tredobbelte bundlinje. Du vil også kunne medvirke til udviklingen af en bæredygtig indkøbspraksis.

Varighed: 2 dage. Fag nr. 49683



Logistik i handelsvirksomheder

Du får styrket forståelsen af, hvordan virksomhedens logistikmål, såsom servicegrad, leveringssikkerhed, bæredygtighed og omkostninger, påvirker forretningsbeslutninger. Du kan anvende værktøjer som interessentanalyser og værdistrømsanalyser til at optimere logistikprocesser økonomisk og bæredygtigt. Desuden kan du fremsætte forslag til forbedringer af virksomhedens logistikmål, herunder bæredygtige mål.

Varighed: 2 dage. Fag nr. 20954





SALG OG KUNDERÅDGVNING

Grønne og bæredygtige elementer bliver mere og mere vigtige inden for salg og kundeservice for at give kunden en god oplevelse.

Bæredygtigt salg i detail og handel

Efter kurset kan du anvende forskellige bæredygtige argumenter i kundesalgssituationer, herunder integrere virksomhedens bæredygtigheds-strategi. Du vil også kunne bruge viden om produktets totale miljøpåvirkning (TCO) til at fastsætte mål og fokusområder for det bæredygtige salg og blive i stand til at kommunikere til kunderne om virksomhedens bæredygtige fokus.

Varighed: 2 dage. *Fag nr. 21989*



Konceptstyring og fokus på bæredygtighed

Du vil lære at formulere en bæredygtig profil for butikken og udvikle konkrete bæredygtige butikskoncepter og varesortimenter. Du lærer at tilpasse og videreudvikle koncept og sortiment med fokus på bæredygtighed samt bidrage til, at butikken når sine bæredygtige mål.

Varighed: 2 dage. *Fag nr. 20836*



Bæredygtige mærkningsordninger

Du får værktøjer til at kunne forklare bæredygtige mærkninger i detailhandel. Viden om mærkninger, produktion og genanvendelse bruges i daglige opgaver og til at finde information på producenternes hjemmesider.

Varighed: 1 dage. *Fag nr. 48778*



Produktinformation og vejledning

Efter kurset vil du kunne analysere og forstå kundens præferencer. Du kan vejlede og rådgive kunden om produktets fordele med særlig vægt på bæredygtighed og relevans for deres forretningsområde.

Varighed: 2 dage. *Fag nr. 49969*



INTERN OG EKSTERN KOMMUNIKATION

Kommunikation er en af grundstenene, når der tales om bæredygtighed og grøn omstilling. Få styr på de mange do's and don'ts i kommunikationen om bæredygtighed og grøn omstilling.



Kommunikation i en bæredygtig virksomhed

Efter kurset vil du kunne fortælle din virksomheds historie om bæredygtighed på en engagerende måde. Du vil lære at benytte de mange nye begreber omkring bæredygtighed og cirkulær økonomi til at skabe stærke fortællinger.

Samtidig vil du være sikker på, at din kommunikation overholder alle de gældende regler, så du undgår at mislede dine kunder.

Varighed: 2 dage. Fag nr. 20925



SCAN

Adfærdsændrende kommunikation ift. bæredygtighed

Du vil opnå indsigt i, hvordan bæredygtighed og adfærdsdesign hænger sammen, og hvordan du kan anvende det i din egen organisation eller virksomhed. Du vil lære at kommunikere klart og overbevisende ved at bruge teorier inden for adfærdsdesign til at fremme bæredygtig adfærd. Desuden vil du kunne analysere og løse relevante udfordringer ved hjælp af virkemidler som nudging inden for adfærdsdesign.

Varighed: 2 dage. Fag nr. 21962



SCAN

BÆREDYGTIG LEDELSE

Som leder går man forrest - også når det handler om grøn omstilling og bæredygtighed. Disse kurser har derfor dine udviklingsbehov som leder i fokus.



Ledelse af grøn omstilling og bæredygtighed

Du vil få indsigt i bæredygtig ledelse, herunder de 17 verdensmål, grøn omstilling og markedstendenser. Med viden om lederadfærd vil du kunne motivere medarbejdere i din afdeling og i hele virksomheden til at engagere sig i bæredygtighed. Du vil anvende denne viden til at skabe en bæredygtig virksomhedskultur, der øger kunde- og medarbejdertilfredshed og støtter bæredygtig forretningsudvikling.

Varighed: 2 dage. Fag nr. 45251



SCAN

Ledelse af bæredygtig forretningsudvikling

Du vil kunne anvende viden om grøn omstilling, herunder de 17 verdensmål, til forretningsudvikling. Med kendskab til ledelsesteorier som FLOW og spild, kan du optimere ressourcer. På operationelt niveau vil du identificere og planlægge optimeringsprocesser for virksomhedens bæredygtige udvikling og valgte indsatsområder. Du vil forstå betydningen af valide data og motivere medarbejdere til at bidrage til en bæredygtig samfundsudvikling og relevante verdensmål.

Varighed: 3 dage. Fag nr. 45214



SCAN

Sådan kommer du og virksomheden på den grønne gren

I denne folder er du blevet præsenteret for 21 kurser med fokus på grøn omstilling og bæredygtighed inden for handel, administration, kommunikation og ledelse.

Se flere kurser på amukurs.dk.

Her er der også mulighed for at tilmelde både enkeltpersoner eller flere fra virksomheden til kurserne.



Der kommer hele tiden nye kurser med fokus på bæredygtighed og grøn omstilling.

Find den nyeste liste over kurser om bæredygtighed og grøn omstilling indenfor handel, administration, kommunikation og ledelse ved at scanne QR-koden.



Brug for mere viden?

Er du i tvivl om hvilke muligheder der er de rigtige for dig som medarbejder eller virksomhed, kan du søge råd og vejledning hos **eVejledning**.

eVejledning er en uafhængig service for både ansatte og virksomheder.

Find information på ug.dk/evejledning.
Eller ring 70 22 22 07.

Bliv klogere på kurser indenfor:

Virksomhedens bæredygtighed

Bæredygtig og grøn omstilling

ESG-rapportering og klimaregnskab

Indkøb og logistik

Databehandling

Salg og kunderådgivning

Kommunikation om bæredygtighed

Ledelse og grøn omstilling

Denne folder er udviklet og produceret af Erhvervsrådgiverne for Handel, Administration, Kommunikation og Ledelse (HAKU) af Uddannelsesrådet.